



itenditalia
tende da sole



Scheda Tecnica Modello:
ELITE PLUS



ELITE PLUS

Tende a bracci / piastre separate con cassetto a scomparsa totale

Design e grandezza si incontrano nella tenda Elite Plus. I profili in alluminio estruso, con dimensioni maggiorate, la rendono robusta e, allo stesso tempo, le consentono di raggiungere sporgenze fino a 400 cm.

Specifiche Tecniche



Dimensioni

Larghezza Massima 1200 cm
Sporgenza Massima 400 cm



Fissaggio

Parete
Soffitto



Comandi

Argano
Motore



Accessori

Tettuccio di protezione
Argano Speedy
Terminale cassetto



RAL



9010



1013



7035

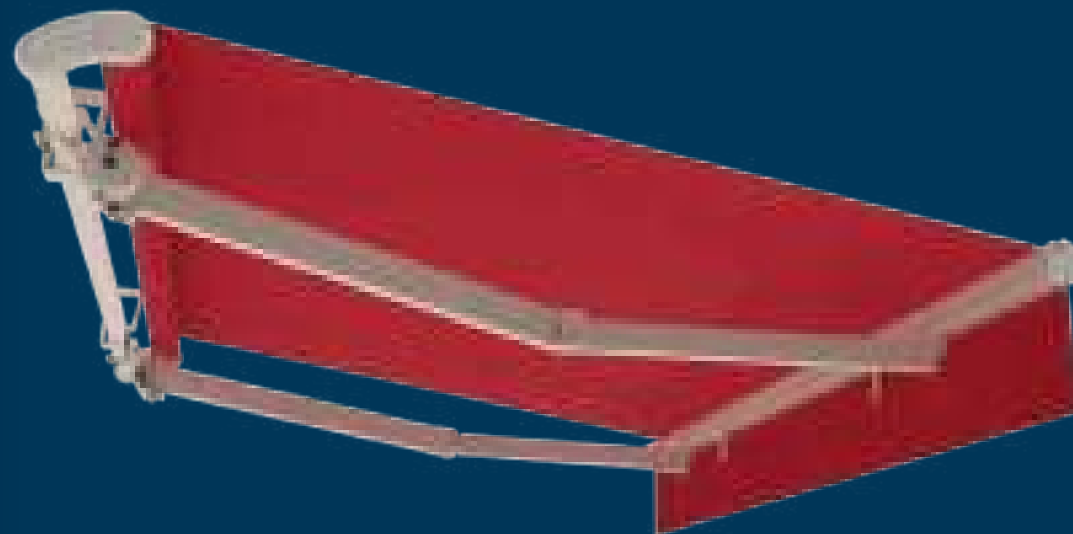
a richiesta



8017



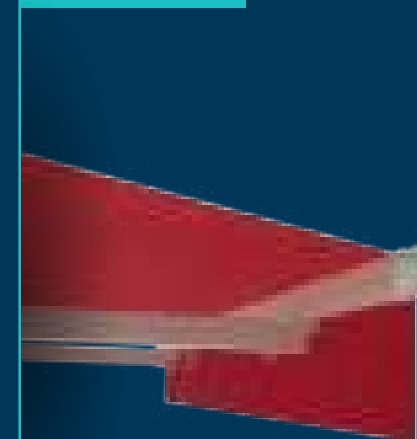
9011



Staffa



Terminale



ELITE PLUS

Tende a bracci su barra quadra



DIMENSIONI



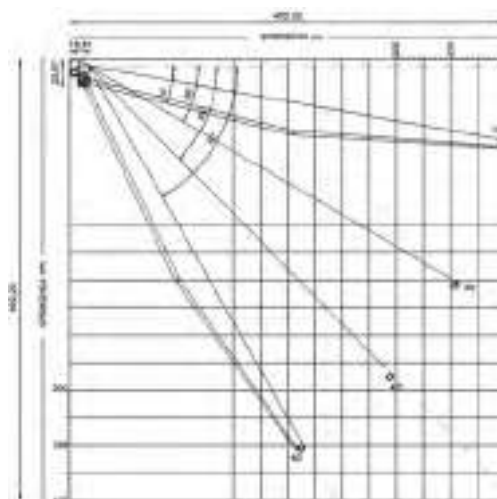
DIMENSIONI MINIME REALIZZABILI

Sporgenza	Largh. minima con 2 bracci	Largh. minima con 3 bracci	Largh. minima con 4 bracci
300	356	518	688
350	406	589	782
400	452	661	878

INGOMBRI



Inclinazione bracci



ALLESTIMENTI



Componenti di serie

- Attacco braccio in alluminio estruso
- Bracci in alluminio con catena INOX
- Terminale in alluminio con gronda
- Testate portarullo in alluminio
- Supporto universale in alluminio estruso
- Argano rapporto 1/11
- Asta per argano da cm 180
- Barra quadra 40x40 mm zincata e verniciata
- Rullo zincato e verniciato Ø78

Assemblaggio standard

- Manovra ad argano
- Volant Onda 03
- Rifiniture Volant in tinta

Terminale Cassonetto

contenente cm 115 di tessuto solo per misure come da tabella (max L. 600 cm)



Note

- Per tende superiori a cm 700 si consiglia:
 - argano speedy + molla (vedi accessori a richiesta) oppure
 - argano 13:1 + tappo c/quadro regolabile

DoP - DICHIARAZIONE DI PRESTAZIONE

Ai sensi dell'ALLEGATO III del Regolamento n. 305/2011 CEE del 9 marzo 2011
(condizioni armonizzate per la commercializzazione dei prodotti da costruzione e che abroga la direttiva 89/106/C)

Caratteristiche essenziali	Specifica tecnica armonizzata
Resistenza ai carichi del vento (Classe NC – 1 – 2 - 3)	UNI EN 13561-2015 (en 13561:2004 + A1:2008) Tende da esterno
Vedi Tabella Classe riportata per misura	Vedi etichetta riportata sul prodotto

Caratteristiche essenziali : **Trasmittanza totale energia – Vaalore Gtot – Classe solar trasmittance**

ORDINE N. **XXX** DATA **XXX**

LARGH **XXX** ALT/SPORG **XXX**

TELO CON TESSUTO TEMPOTEST **XXXX**

GTOT **XXX**

CLASSE SOLAR TRASMITTANCE **XXX**


FAC – SIMILE / I DATI INDICATI CON LA **XXX**

SONO RELATIVI AL TESSUTO UTILIZZATO

Per tende motorizzate si rimanda alla dichiarazione del costruttore allegata alla presente.

La prestazione del prodotto citato ai punti 1 e 2 della presente dichiarazione, è conforme alla prestazione dichiarata al punto 9 – (come da Tabella / etichetta)

Si rilascia la presente dichiarazione di prestazione sotto la responsabilità esclusiva del fabbricante Tenditalia srl – Vitulazio (CE) come riportato al punto 4 –


Tenditalia srl
L' Amministratore unico