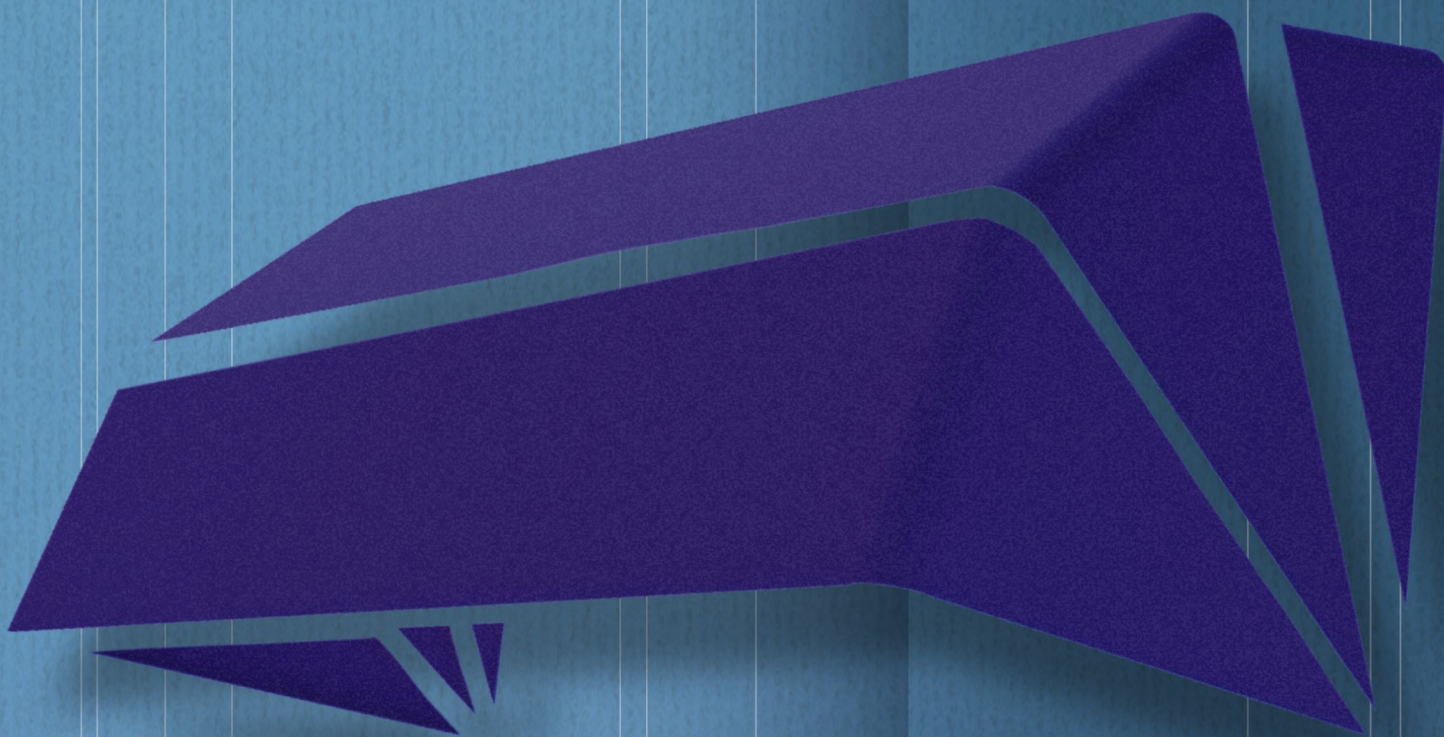




**itenditalia**  
tende da sole



Scheda Tecnica Modello:

**FISSA K40**



# FISSA K40

VERSIONE A-B

Cappottine

Realizzata in due versioni, con e senza frontalino, Fissa consente di raggiungere sporgenze importanti conservando ingombri minimi.

## Specifiche Tecniche



### Dimensioni

K40

Larghezza Massima 400 cm

Sporgenza Massima 140 cm



### Fissaggio

Parete

Soffitto

Vano



### Comandi

-  
-

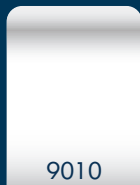


### Accessori

-  
-



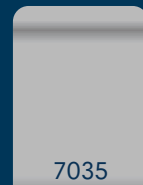
### RAL



9010



1013



7035

a richiesta



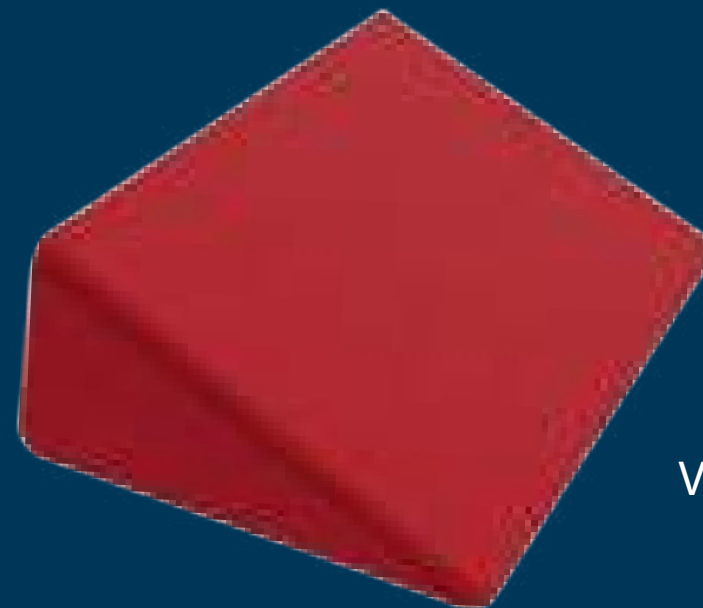
8017



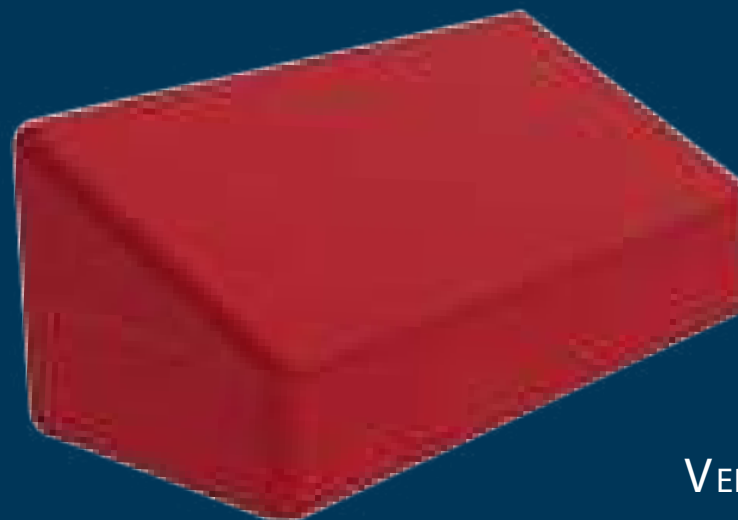
9011



6005



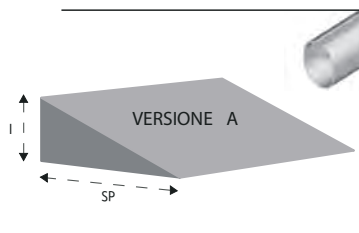
VERSIONE A



VERSIONE B

# FISSA K40 VERSIONE A

Cappottine



ALLESTIMENTI



## Confezione tessuti

Acrilico e Poliestere

- Cucito con filo TERKO SATIN [di serie]
- Saldato/incollato [di serie] non consigliato
- Cucitura con filo TENARA [+4%]
- PVC saldature verticali [di serie]

## Descrizione

- Profilo tondo k40
- Viene fornita senza volant

COLORI



Bianco RAL 9010  
Avorio RAL 1013  
Grigio RAL 7035

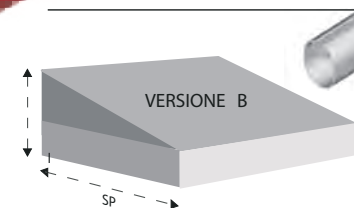
DI SERIE

A RICHIESTA +10%

Marrone RAL 8017  
Nero RAL 9011  
Verde RAL 6005

# FISSA K40 VERSIONE B

Cappottine



ALLESTIMENTI



## Confezione tessuti

Acrilico e Poliestere

- Cucito con filo TERKO SATIN [di serie]
- Saldato/incollato [di serie] non consigliato
- Cucitura con filo TENARA [+4%]
- PVC saldature verticali [di serie]

## Descrizione

- Profilo tondo k40
- Viene fornita senza volant

COLORI



Bianco RAL 9010  
Avorio RAL 1013  
Grigio RAL 7035

DI SERIE

A RICHIESTA +10%

Marrone RAL 8017  
Nero RAL 9011  
Verde RAL 6005